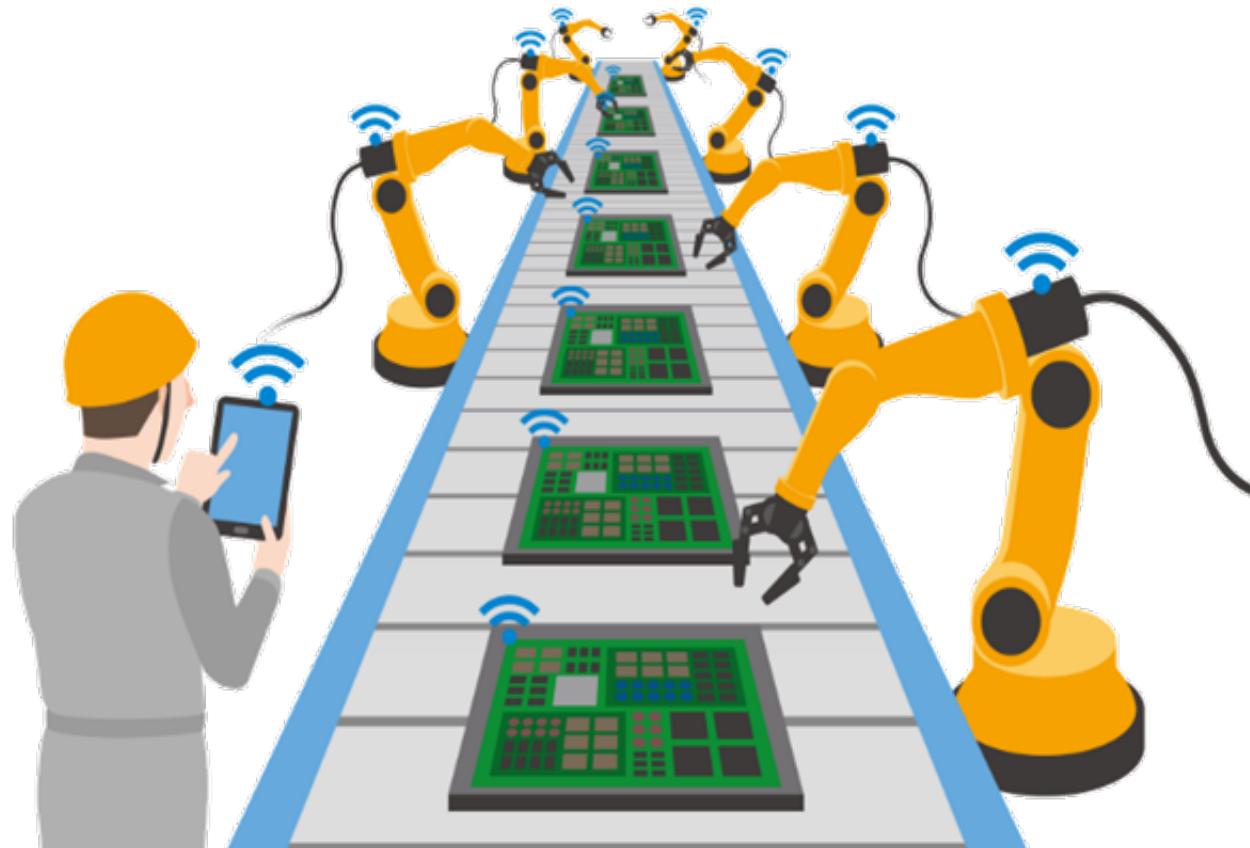
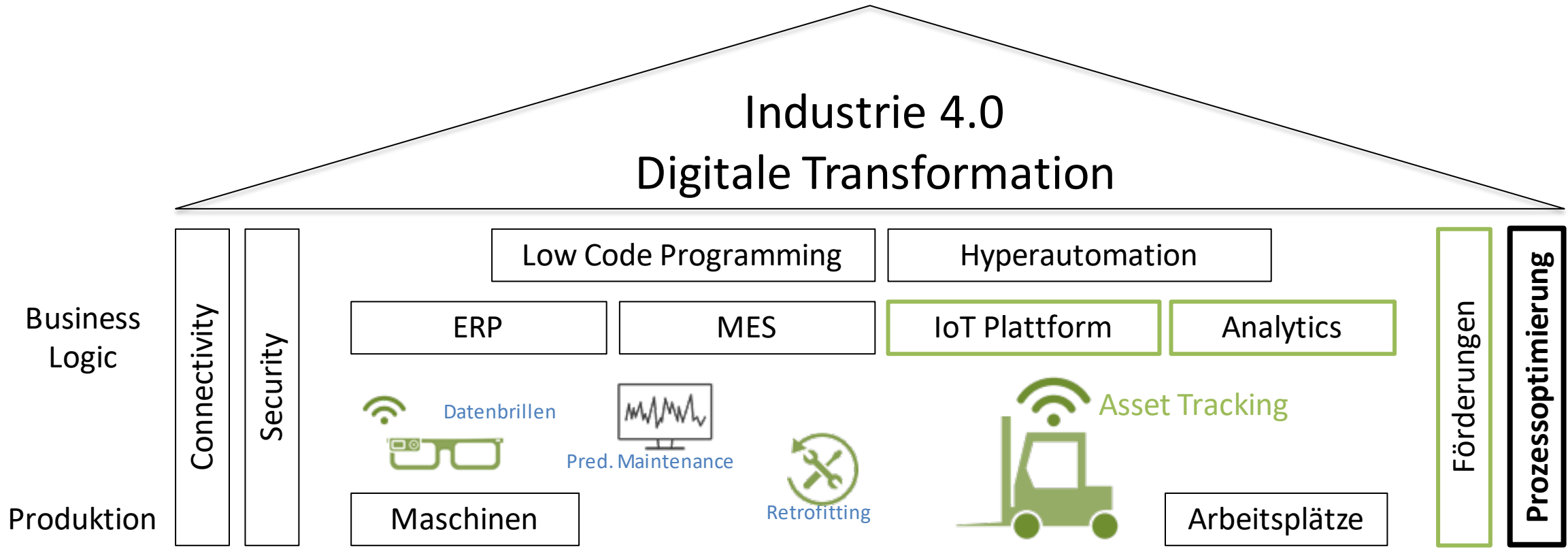
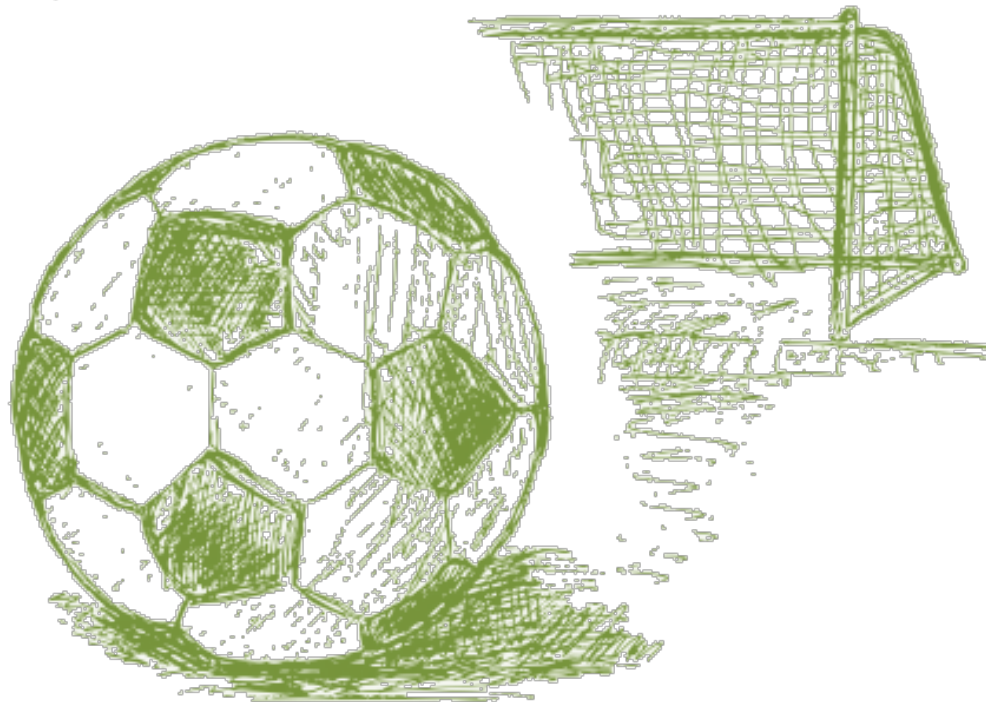


Teil 7: Prozessoptimierung





**Spieler, deren Fähigkeiten und
das Zusammenspiel müssen
aufeinander abgestimmt sein!**



Digitalisierungsgrad

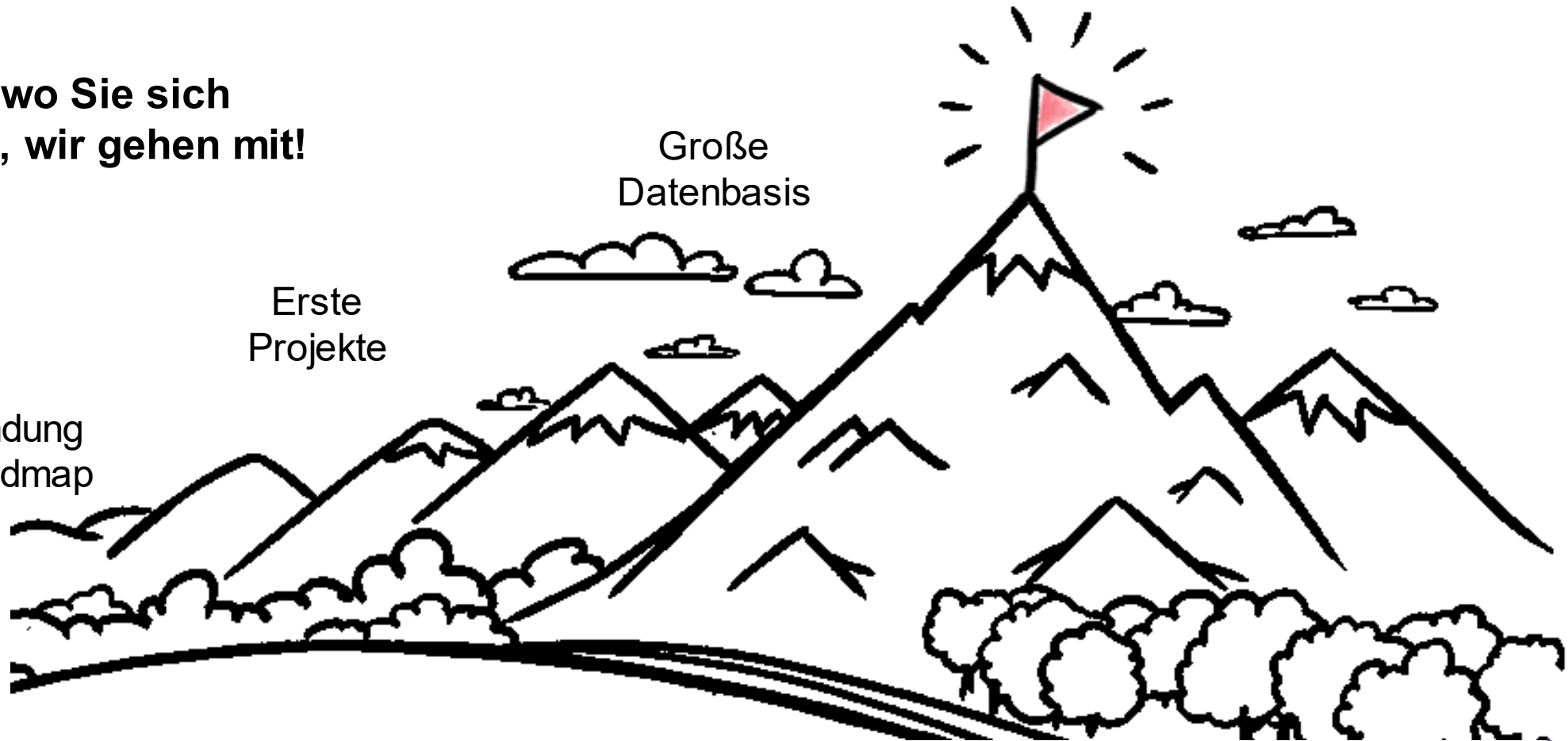
**Egal wo Sie sich
befinden, wir gehen mit!**

Große
Datenbasis

Erste
Projekte

Ideenfindung
dig. Roadmap

Digitalisierung?
Ja, aber wie?



Zeitachse

Consulting

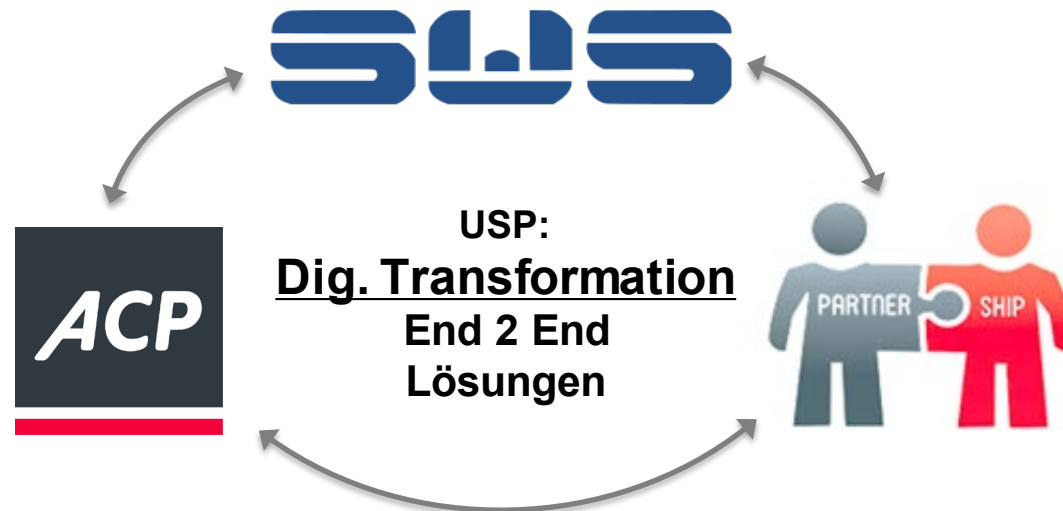
- ✓ Digitale Erfindungen
- ✓ Menschen
- ✓ Change
- ✓ Prozesse
- ✓ Förderungen
- ✓ Wissenschaft
- ✓ Technologie
- ✓ Security

Collecting

- ✓ Transport / Netzwerk
- ✓ Data Center / Cloud
- ✓ Datenquellen
- ✓ Sensoren
- ✓ Bilder / Videos
- ✓ Maschinen
- ✓ Steuerungen
- ✓ Rest API
- ✓ Security

Business Logic

- ✓ Visualisierung
- ✓ Alarmierung
- ✓ Analytics
- ✓ Prognosen
- ✓ Schnittstellen
- ✓ Benutzeroberflächen
- ✓ SW Customizing



Förderprogramm	Fördergegenstand	Antragsberechtigigt	Förderung Max.	Fördersatz
Modernisierung der Produktion in der Fahrzeughersteller- und Zulieferindustrie	<ul style="list-style-type: none"> Investitionen in die Erweiterung und Optimierung von Produktionsanlagen und –prozessen Flankierende Investitionen für den Aufbau von Unternehmenskompetenzen 	<ul style="list-style-type: none"> Unternehmen der Fahrzeughersteller- und Zulieferindustrie Unternehmen mit bedeutenden Bezügen zu dieser Industrie (mind. 50 % der Umsätze) 	15 Mio. €	bis zu 50 %
„Digital Jetzt“	<ul style="list-style-type: none"> Modul 1: Insb. Investitionen in Hard- und Software Modul 2: Insb. Qualifizierungen oder Weiterbildungsmaßnahmen der Mitarbeiter 	KMU < 500 Mitarbeiter	Einzelunternehmen: 50.000 € Wertschöpfungsketten: 100.000€	bis zu 60 %
Forschungszulage	Förderung von Vorhaben der: <ul style="list-style-type: none"> Grundlagenforschung, industriellen Forschung oder experimentellen Entwicklung (z.B. Prototypen) 	alle in Deutschland steuerpflichtigen Unternehmen	1 Mio. €	25 %
go-Inno	Beratung zu innovativen Vorhaben in Form von: <ul style="list-style-type: none"> Potenzialanalysen Realisierungskonzepten 	KMU < 100 Mitarbeiter	40.000 €	50 %
Weiterer Förderprogramme	<p>Je nach Vorhaben (Förderzweck, Innovationsgehalt, ...) u. Unternehmen (Größe, Branche,...) sind z.B. folgende Ausgaben förderfähig:</p> <ul style="list-style-type: none"> ✓ Modernisierung der Produktion und Erweiterungen ✓ Personalkosten für FuE ✓ Auftragsforschung u. Auftragsentwicklungen ✓ Investition in Digitalisierung 	<p>Sie wollen Ihr Potential ermitteln? Hier geht's zum kostenlosen Fördercheck</p>		

Unser Partner für Innovation | Digitalisierung | Fördermittel



Die Fördersätze und Förderungen können, je nach Unternehmensgröße und weiteren Faktoren, abweichen. Änderungen sind vorbehalten.
Bitte beachten Sie, dass es sich hierbei um eine vereinfachte Übersicht handelt. Für weitere Informationen und Förderprogramme nehmen Sie gerne jederzeit mit uns Kontakt auf.



**Digitalisierung
=
Mannschaftssport**



Johannes Fuchs, M.Sc.
Business Development & Consultant IoT
+49 8586 9604128
+49 151 18068735
johannes.fuchs@sws.de
www.sws.de/iot iot@sws.de



Katharina Spanner, Dipl.-Geogr.
Wirtschaftsförderin
Stadt Dingolfing
+49 8731 / 501-190
katharina.spanner@dingolfing.de
www.dingolfing.de



Sandra Meier, B. Eng.
Netzwerkmanagerin
Hochschule Landshut
+49 (0) 871 - 506 8323
sandra.meier@haw-landshut.de
www.tz-puls.de

Weiter Infos und Verlinkungen

Melden Sie sich an, bleiben Sie Up 2 Date und erfahren Sie praxisnah, wie unsere Kunden durch Digitalisierung profitieren!

[IoT Newsletter](#)

[IoT Webinar-Reihe](#)

[28.9.2021 Teil 8: Security im OT Bereich](#)

[IoT Terminbuchung](#)

Prüfen Sie kostenlos Ihre individuellen Fördermöglichkeiten!

[Förderschnellcheck](#)

